

M. et Mme test
la bas
17000 la rochelle

ARTALU Sarl
Capital de 30496 euros
4 rue Anita Conti
17180 PERIGNY

Tél : 05.46.52.28.76
Fax : 05.46.52.29.17
E-mail : artalu@wanadoo.fr

TVA intra : FR45440376325
Siret: 440 376 325 00039
Code APE : 4332A

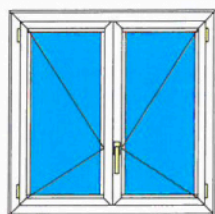
PERIGNY, LE 10/12/2014

Devis N° DEMO

Référence : démonstration

pour faire suite a votre consultation dont nous vous remercions, nous vous prions de bien vouloir trouver notre offre concernant votre projet pour la fourniture et pose de menuiseries aluminium de série à rupture de pont thermique compris éléments de remplissage et quincailleries suivant descriptif ci dessous

DESCRIPTIF



Qté	Désignation	L	H	P.U. HT	P.T. HT
1	Fenêtre(s) OF 2 Vantaux - BRIO Th Green - Paumelle simple 2 lames - 83.0mm - Verrou auto. semi fixe CJ 25mm sur 4 Côtés Tapée - Bavette de 120mm - gorge à tôle Crémone pivotante patte pour isolation 140mm vitre : 4/20/4 R Therm One intercalaire warm-edge + argon 90% Finition : RAL FAMILLE 1	1000	1000		
	CE 11 EN 14351-1 ELMADUC Brio Green OF2V/OF+OB 2vtx Fenêtre destinée à tous locaux d'habitation Résistance au vent = V*C2 Réaction au feu = Euro classe B Etanchéité à l'eau = E*8A Substances dangereuses = C+ Résistance aux chocs = fenêtre 1 Capacité de résistance des dispositifs de sécurité = chocs Performance acoustique = NPD Transmission thermique = 2.1 W/m²k Perméabilité à l'air = A*3 Transmission lumineuse de vitrage = 0.71 Transmission lumineuse du châssis = 42				

MONTANT TOTAL H.T.	879,00€
T.V.A. à 20,00 %	175,80€
MONTANT TOTAL T.T.C.	1 054,80€

coloris des accessoires et profils aux choix suivant 24 teintes ci dessous
sauf les accessoires de la série luminal choix blanc ou noir

laqué mono coloration ral

1015 - 3004 - 3005 - 5003 - 5014 - 5015 - 6005 - 6021 - 7015 - 7016 - 7021 - 7024 - 7031 - 7035 - 8014 - 8019 - 9004 - 9005 - 9006 - 9010 - 9016 - 1247

laqué mono coloration metallique

silver

anodisé
anodisé ton naturel

démarrage des travaux : a convenir suivant prestation retenue et délais d'approvisionnement des matières

validité de l'offre : les prix sont garantis dans un délais de 1 mois après la date d'émission

mode de règlement : acompte 30% à la commande
situation sur avancement de travaux mensuel
solde par chèque en fin de travaux

bon pour acceptation devis

ARTALU sarl

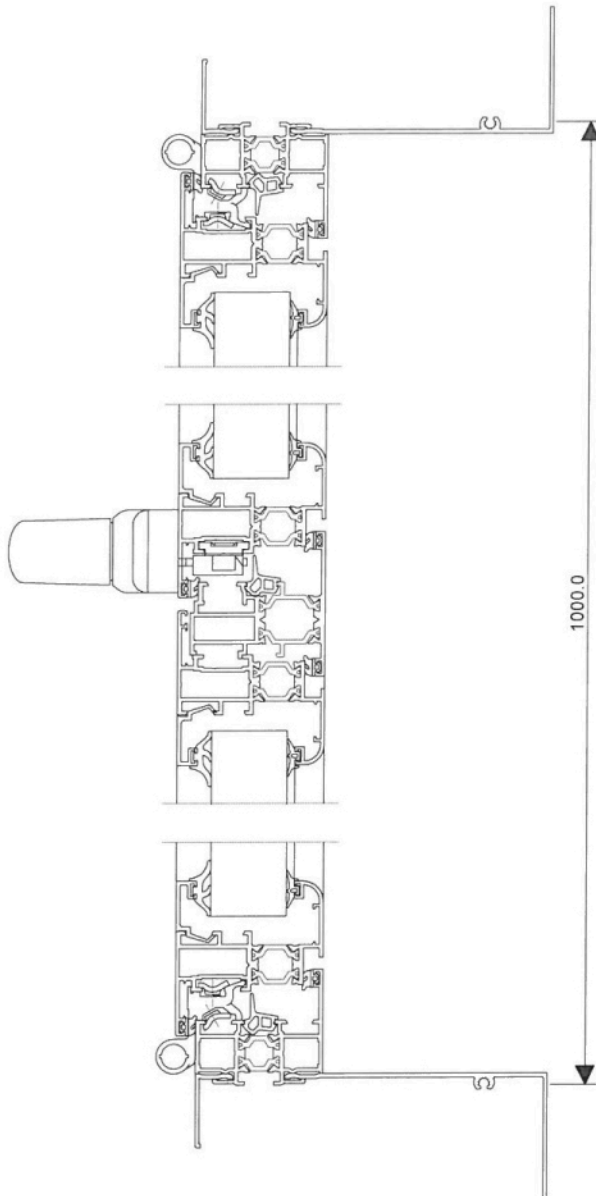
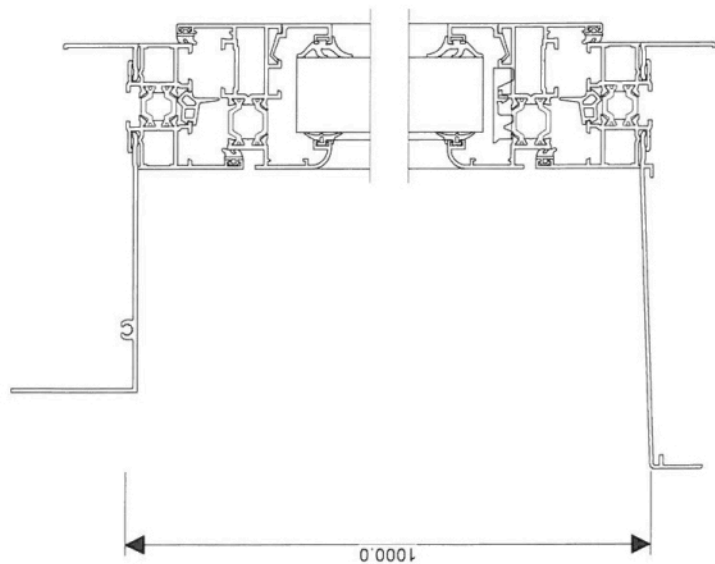
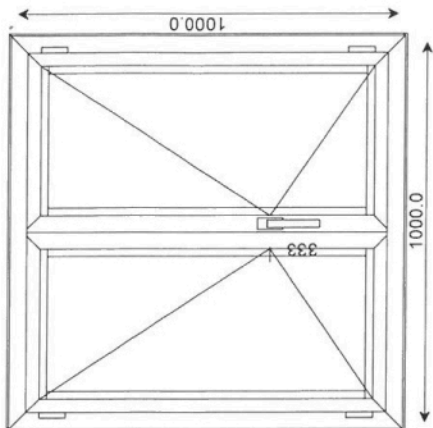
date :

M. Laurent GONZALES

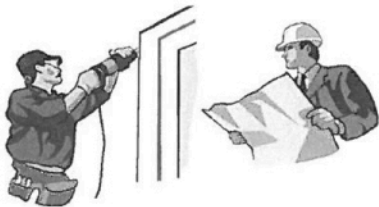
signature :

Nous restons a votre entière disposition pour tous renseignements complémentaires, nous vous prions Madame, Monsieur d'agrèer nos sincères salutations.

Analyse et Réalisation des Techniques ALUminium



ARTALU Sarl	
Tél : 05.46.52.28.76 Fax : 05.46.52.29.17	
Client : test	
Chantier: démonstration	
Châssis : Fenêtre OF 2V 4189 _ Débit catalogue	
Echelle : 1/3 / Echelle de l'élevation: 1/20	
Date : 10/12/2014	Repère : 0000000001



ARTALU Sarl

Capital de 30496 euros

4 rue Anita Conti

17180 PERIGNY

Tél : 05.46.52.28.76

Fax : 05.46.52.29.17

E-mail : artalu@wanadoo.fr

TVA intra : FR45440376325

Siret: 440 376 325 00039

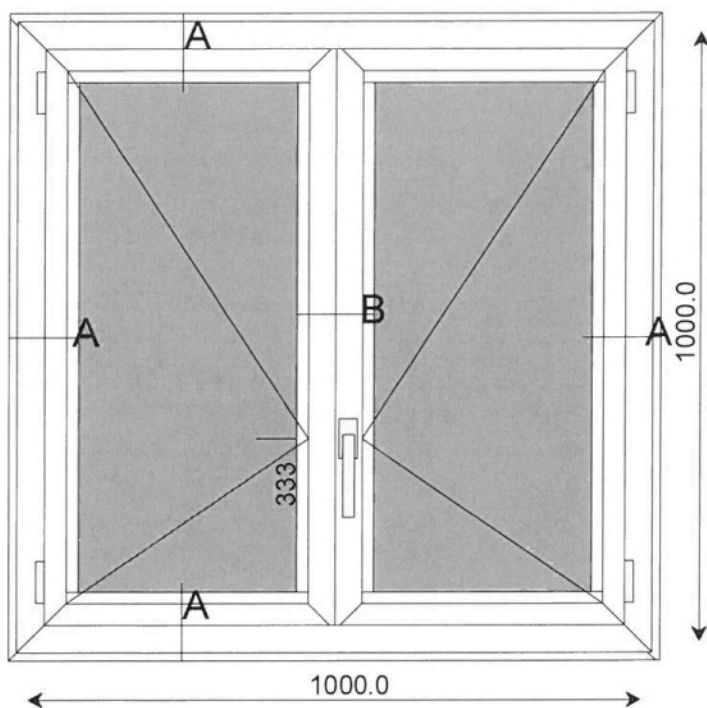
Code APE : 4332A

PERIGNY, LE 10/12/2014

Référence : DEMO démonstration

Résultats détaillés du calcul thermique

Châssis : 0000000001 Fenêtre(s) OF 2 Vantaux - BRIO Th Green



Largeur menuiserie : 1000.0 mm
Hauteur menuiserie : 1000.0 mm

Type : ELMADUC Brio Green OF2V/OF+OB 2vtx
Usage : Fenêtre destinée à tous locaux
d'habitation

Résultats réels :

Uw châssis : 2.1 W/m²k

Tlw Châssis : 42 %

Châssis : 0000000001 Fenêtre(s) OF 2 Vantaux - BRIO Th Green

Formules de calcul

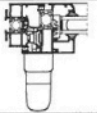
$$U_w = \frac{\sum(U_f \times A_f) + \sum(U_g \times A_g) + \sum(\Psi_i \times L_g)}{\sum(A_f + A_g)}$$

$$T_{lw} = \frac{\sum(T_{lg} \times A_g)}{\sum(A_f + A_g)}$$

Récapitulatif des sections

Section A - Profils utilisés

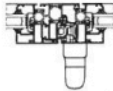
EL4189 Ouvrant Brio Th Green
 EL4190 Dormant ch 12 - gorge à tôle



Epaisseur	Détail des longueurs (m)	Cumul longueurs	Surface	Uf	Surf. x Uf
81.3 mm	1.000+1.000+0.837+0.837	3.675m	0.2988m ²	3.129W/m ² K	0.9348

Section B - Profils utilisés

EL4189 Ouvrant Brio Th Green
 EL4189 Ouvrant Brio Th Green
 EL4193 Retournement Brio Th Green



Epaisseur	Détail des longueurs (m)	Cumul longueurs	Surface	Uf	Surf. x Uf
128.0 mm	0.837	0.837m	0.1072m ²	2.758W/m ² K	0.2956

Totaux généraux :

Surface = 0.4059m²
 Surf. x Uf = 1.2304

Récapitulatif des vitrages

Remplissage : VIDV3.1 vitre : 4/20/4 R Therm One intercalaire warm-edge + argon 90%

Ug	Surface	Ug x Surface	Psi	Périmètre	Psi x Périmètre
1.1000	0.5926m ²	0.6519	0.0390	4.7640m	0.1858

Totaux généraux :

Surface = 0.5926m²
 Ug x Surface = 0.6519
 Psi x Périmètre = 0.1858

Formules valorisées

$$U_w = \frac{1.2304 + 0.6519 + 0.1858}{0.9985} = 2.1 \text{ W/m}^2\text{k}$$

$$T_{lw} = \frac{0.4207}{0.9985} = 42 \text{ ‰}$$